

Instrukcja montażu zaślepek końcowych dla serii Easy1

Kanały Easy1 są wyposażone w jedną uniwersalną zaślepkę po obu stronach. Każda strona posiada własny zestaw instrukcji dotyczących prawidłowego montażu.

Strona przyłącza męskiego



- 1 Upewnić się, że ramiona zaślepki końcowej są skierowane do wewnątrz

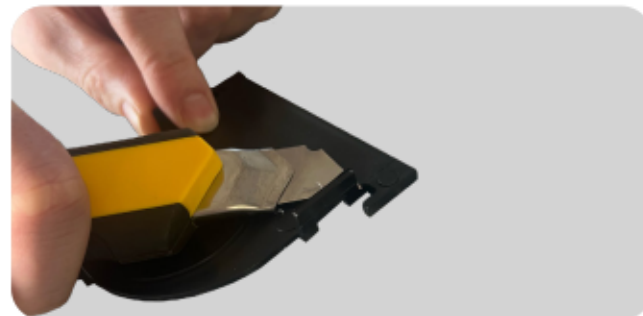


- 2 Przesunąć zaślepkę od dołu do góry



- 3 Ramiona zaślepek końcowych powinny zatrząskiwać się na wkładkach

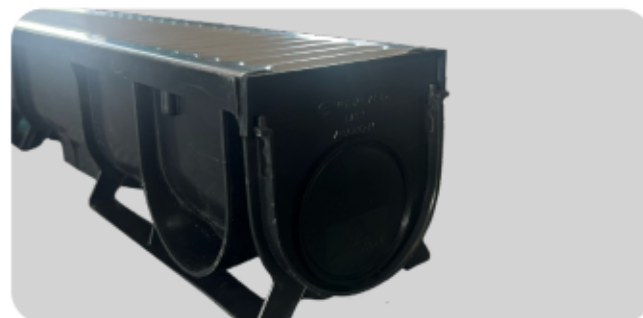
Strona przyłącza żeńskiego



- 1 Odciąć wystające ramiona od zaślepki końcowej



- 2 Przesunąć zaślepkę od góry do dołu



- 3 Ramiona zaślepek końcowych powinny zachodzić na wystające połączenie